

錦ヶ丘から Kinari CLUB 会員の皆さまへお知らせです

ご結婚やお子さまの誕生、入学などライフスタイルの変化によって
 マイホームを考える方が多いのではないのでしょうか。
 錦ヶ丘は子育て世代の方を中心に支持されており、
 広々ゆったりした土地に並ぶお家が印象的な街です。
 自然も程良く近い住環境でお子さまも健やかに遊ぶ姿を目にします。
 ドラッグ&スーパーもオープン予定!
 ますます便利に、ますます快適に、成長する錦ヶ丘で
 マイホームの夢を叶えませんか?
 錦エステートが新生活準備を応援いたします!



錦エステートの建売住宅・注文住宅のご成約で



全室オーダーカーテンプレゼント!

※2022年3月31日までにご成約の方が対象となります。

(30万円相当)



いごこ家
igocochi



[5-20-15]

4LDK 2x4 オール電化

■敷地面積 / 252.41㎡ (76.35坪)

■延床面積 / 106.81㎡ (32.31坪)

頭金0円・ボーナス0円

■月々実質返済額(参考) ※初年度

67,869 円/月

ご返済例

■月々ローン支払い

■住宅ローン控除

販売価格 / 3,710万円 (税込)

当初10年間 月額相当最大額

借入金利 / 0.65%

▲30,916円/月

返済期間 / 35年

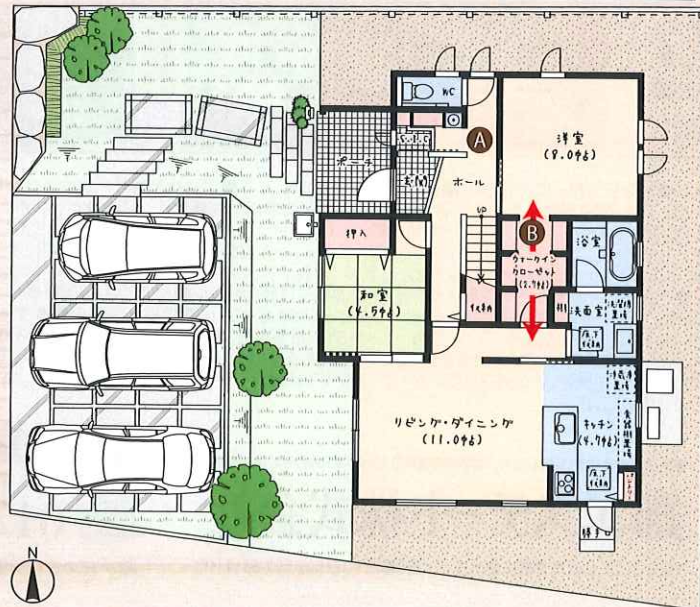
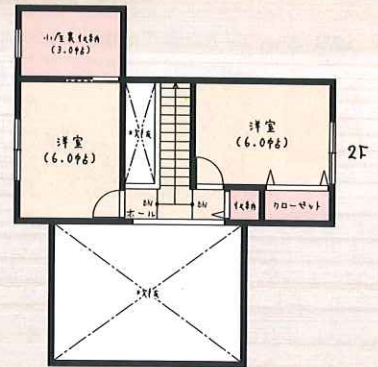
98,785円/月

A 「ただいま」後の新習慣
シューズクロック+玄関手洗い

帰宅後に上着を収納 & 玄関手洗いで家の中の清潔を保ちます。手洗いカウンター部分には抗ウイルス・抗菌性能の「アイカウイルテクト」仕様を採用。

B 寝室まわりの快適動線で
朝と夜の時間がスムーズに

寝室と洗面室・浴室がつながり、着替えや入浴に便利なプラン。朝の身支度や夜のお休みもスムーズに行えます。



※掲載の簡取リ図は、図面を基に描き起こしたもので、実際とは多少異なる場合があります。

▶土地情報はウラ面をご覧ください

錦ヶ丘

建築条件なし／建築条件付き
宅地好評分譲中

〈毎日の暮らしに便利と潤いを約束する充実のライフロケーション〉



仙台市天文台



錦ヶ丘ヒルサイドモール



スーパー＆ドラッグ
(2021年度OPEN)



錦ヶ丘中央公園



プロムナード



257.44㎡ 1,390万円～随時価格表更新中



リフォームも錦エステートにお任せください！

**NISHIKI
X
REFORM**

錦エステートの
リフォームショップ

カーポート

太陽光

ウッドデッキ

お庭造り

エアコン

あなたの住まいのホームドクターになります
ご心配、ご要望にお応えします

**住宅を
知りつくした
街づくり企業**

注文住宅・分譲住宅・
リノベーション住宅まで

**リフォームの
リズルダ**

リフォームのお問合せは
下記フリーダイヤルまで

■錦ヶ丘全体概要●総開発面積／2,108,203㎡●総計画区画戸数／5,155戸●開発許可番号／宮城県(建)指令第167号(昭和60年9月28日付)●用途地域／第一種低層住居専用地域、第二種中層住居専用地域、第一種中高層住居専用地域、第二種中高層住居専用地域●地目／宅地●建ぺい率／40%、60%●容積率／60%、200%●私道負担／なし●道路／幹線道路幅員16～25m、区画道路幅員6～12m、アスファルト舗装一部インターロッキング●主要施設／錦ヶ丘ヒルサイドモール、近隣公園1ヶ所(約3.2ha)、街区公園13ヶ所(予定含む)、仙台市天文台、小学校1校、中学校1校、アディダススポーツパーク、錦ヶ丘アーリー迎賓館●設備／電気：東北電力、水道：仙台市営水道、ガス：仙台エールビーガス(※錦ヶ丘1丁目の一部、並びに4丁目は集中配管方式によるガス配管がされておりません)、汚水：公共下水、CATV、24時間監視巡回サービス他

■分譲住宅概要●所在地／宮城県仙台市青葉区錦ヶ丘5丁目20番地15他(地番)他●交通／JR仙山線「愛子」駅より愛子観光バス約8分・「錦ヶ丘5丁目」バス停下車徒歩3分他●販売棟数／2棟●土地面積／280.35㎡●建物面積／105.16㎡～106.81㎡(建築基準法上)●間取り／4LDK●構造規模／木造枠組壁工法2階建て●建築確認番号／第R02確認建築宮城建住00088号(令和2年4月10日)他●販売価格／3,710万円～3,860万円(消費税込)●完成時期／完成済●設計・施工・売主／錦エステート株式会社●売買代金以外に授受される金額●有線TV放送加入申込金／77,000円(1回限り、消費税込)●環境整備維持基金／52,500円(1回限り)※その他、有線TV基本使用料(Aコース)／月額880円(消費税込)、監視巡回料(エコノミープラン)／月額2,200円(消費税込)が別途必要になります。※先着順受付のため、申込済となる場合がございます。あらかじめご了承ください。●広告制作年月日／2021年11月15日●広告有効期限／2022年3月31日



■売主 宮城県知事(5)第4952号／宮城県知事許可(特-03)第16409号／(社)不動産保証協会

錦エステート株式会社

〒989-3123 仙台市青葉区錦ヶ丘一丁目3番地1 TEL022-392-6311 (4)

来場予約はこちらまでお問い合わせください

お問い合わせは いこうよ にしき
0120-154-249

錦ヶ丘のタウン情報はこちら

来場予約
はこちら

